

PROCESO DE REALIZACIÓN DE ENCUESTAS A GRUPOS DE INTERÉS

CONTENIDO:

- 1. OBJETO**
- 2. ALCANCE**
- 3. REFERENCIAS/NORMATIVA**
- 4. DEFINICIONES**
- 5. DESARROLLO DE LOS PROCESOS**
- 6. SEGUIMIENTO Y MEDICIÓN**
- 7. ARCHIVO**
- 8. RESPONSABILIDADES**
- 9. FLUJOGRAMA**

Tabla Resumen de Revisiones:

Edición	Fecha	Motivo de la modificación
00	28/04/2008	Edición Inicial

Elaboración:	Revisión:	Aprobación:
Fecha: 28 / 04 / 2008	Fecha: / /	Fecha: 28 / 04 / 2008

 <p>Facultad de Ciencias Económicas y Empresariales de Albacete</p>	PROCESO DE REALIZACIÓN DE ENCUESTAS A GRUPOS DE INTERÉS	Página 2 de 18 Manual de procedimientos
--	--	--

1. OBJETO

El objeto del presente procedimiento es establecer el modo en el que la Universidad de Castilla-La Mancha realiza la recogida de información a través de cuestionarios a los distintos grupos de interés implicados en el SGIC.

2. ALCANCE

El presente documento es de aplicación a las encuestas que se deberán pasar a los distintos grupos de interés.

3. REFERENCIAS/NORMATIVA

Normativa interna de la Universidad.

4. DEFINICIONES

No se considera necesario establecer definiciones en este procedimiento.

5. DESARROLLO DE LOS PROCESOS

5.1. Generalidades

La Universidad de Castilla-La Mancha, considera fundamental establecer los mecanismos que se deben utilizar para recoger las opiniones de los diferentes grupos de interés implicados en el SGIC. Se describen los procedimientos de recogida de opiniones e información para los colectivos de:

- Profesorado
- Estudiantes
- Estudiantes participantes en programas de movilidad: enviados y recibidos
- Estudiantes participantes en prácticas externas integradas en el plan de estudios
- Egresados
- Personal de Administración y Servicios (PAS)
- Empleadores

 <p>Facultad de Ciencias Económicas y Empresariales de Albacete</p>	PROCESO DE REALIZACIÓN DE ENCUESTAS A GRUPOS DE INTERÉS	Página 3 de 18
		Manual de procedimientos

5.2. Obtención de la información

La Oficina de Evaluación de la Calidad, con una periodicidad anual o inferior ante situaciones de cambio, coordinará los distintos procesos de obtención de información de los diferentes grupos de interés.

Obtenida la información será puesta a disposición de la Comisión de Garantía de Calidad de la Facultad de Ciencias Económicas y Empresariales a fin de que sea incluida en los procesos de mejora continua.

5.3. Difusión

La Comisión de Garantía de Calidad revisa esta información, comprobando que sea fiable y suficiente, y la pone a disposición del Equipo de Dirección del Centro para que sea éste quien se responsabilicen de su difusión.

El Coordinador de Calidad, asume la responsabilidad de comprobar la actualización de la información publicada por el Centro, haciendo llegar cualquier observación al respecto a la Comisión de Garantía de Calidad para que sea atendida.

6. SEGUIMIENTO Y MEDICIÓN

Una vez al año se deben estudiar los resultados obtenidos e incluirlos en los mecanismos de mejora continua.

7. ARCHIVO

Identificación del registro	Soporte de archivo	de Responsable custodia	Tiempo de conservación
Informes individuales de opinión y satisfacción de los diferentes grupos de interés	Papel informático	o Oficina de Evaluación de la Calidad / Coordinador de Calidad del Centro	6 años
Información anual publicada	Papel informático	o Coordinador de Calidad del Centro	6 años

 <p>Facultad de Ciencias Económicas y Empresariales de Albacete</p>	PROCESO DE REALIZACIÓN DE ENCUESTAS A GRUPOS DE INTERÉS	Página 4 de 18 Manual de procedimientos
--	--	--

8. RESPONSABILIDADES

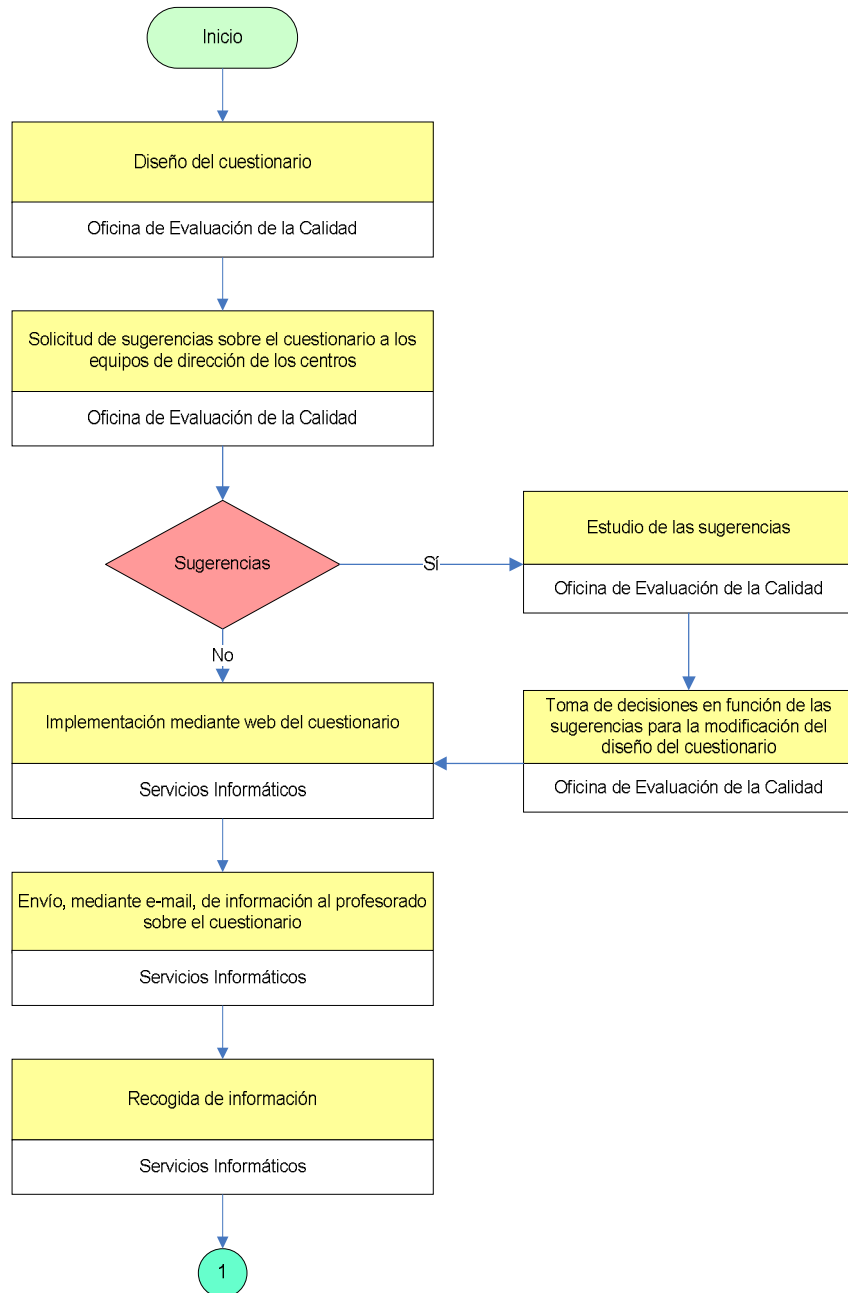
Oficina de Evaluación de la Calidad: Coordinar la recogida de información y elaborar los diferentes informes.

Equipo de Dirección (ED): Aprobar el contenido de la información a publicar, hacia quién va dirigida y el modo de hacerlo y difundir dicha información.

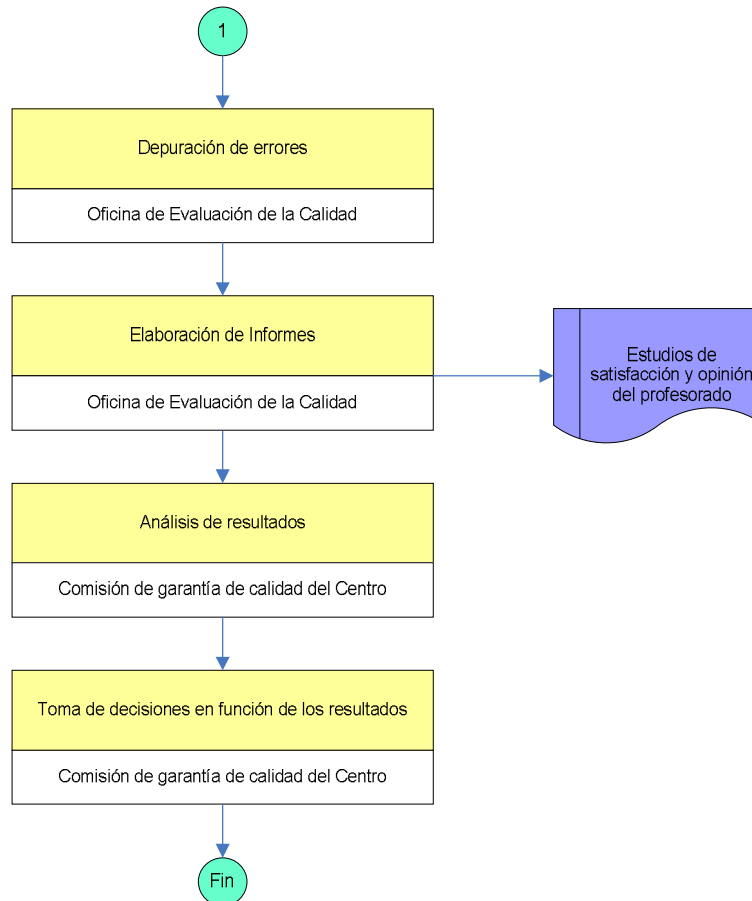
Comisión de Garantía de Calidad (CGC): Estudiar la información recibida e incluirla en los procesos de mejora continua.

9. FLUJOGRAMA

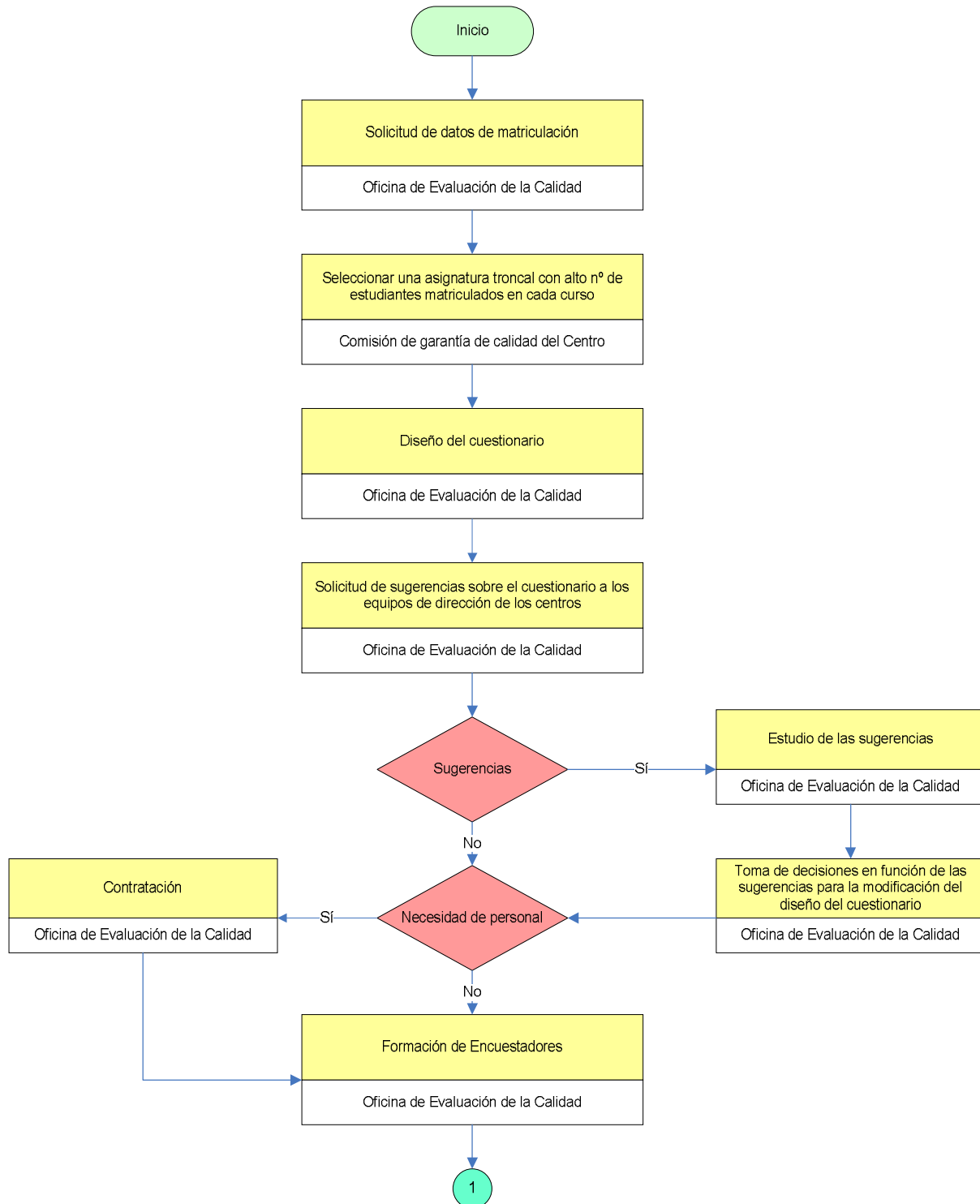
PROCESO PARA EL PASO DE ENCUESTA Y RECOGIDA DE DATOS A PROFESORES



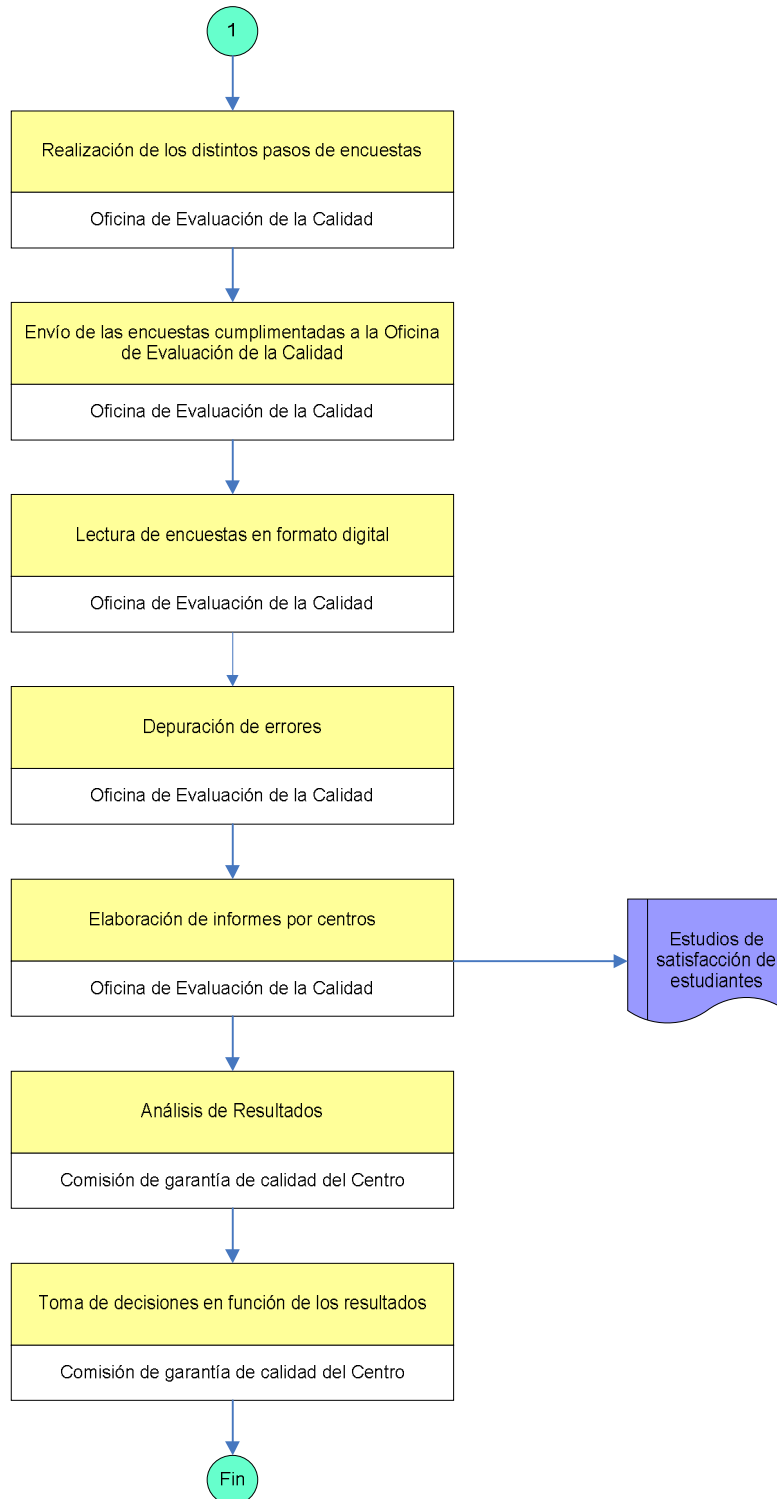
PROCESO PARA EL PASO DE ENCUESTA Y RECOGIDA DE DATOS A PROFESORES



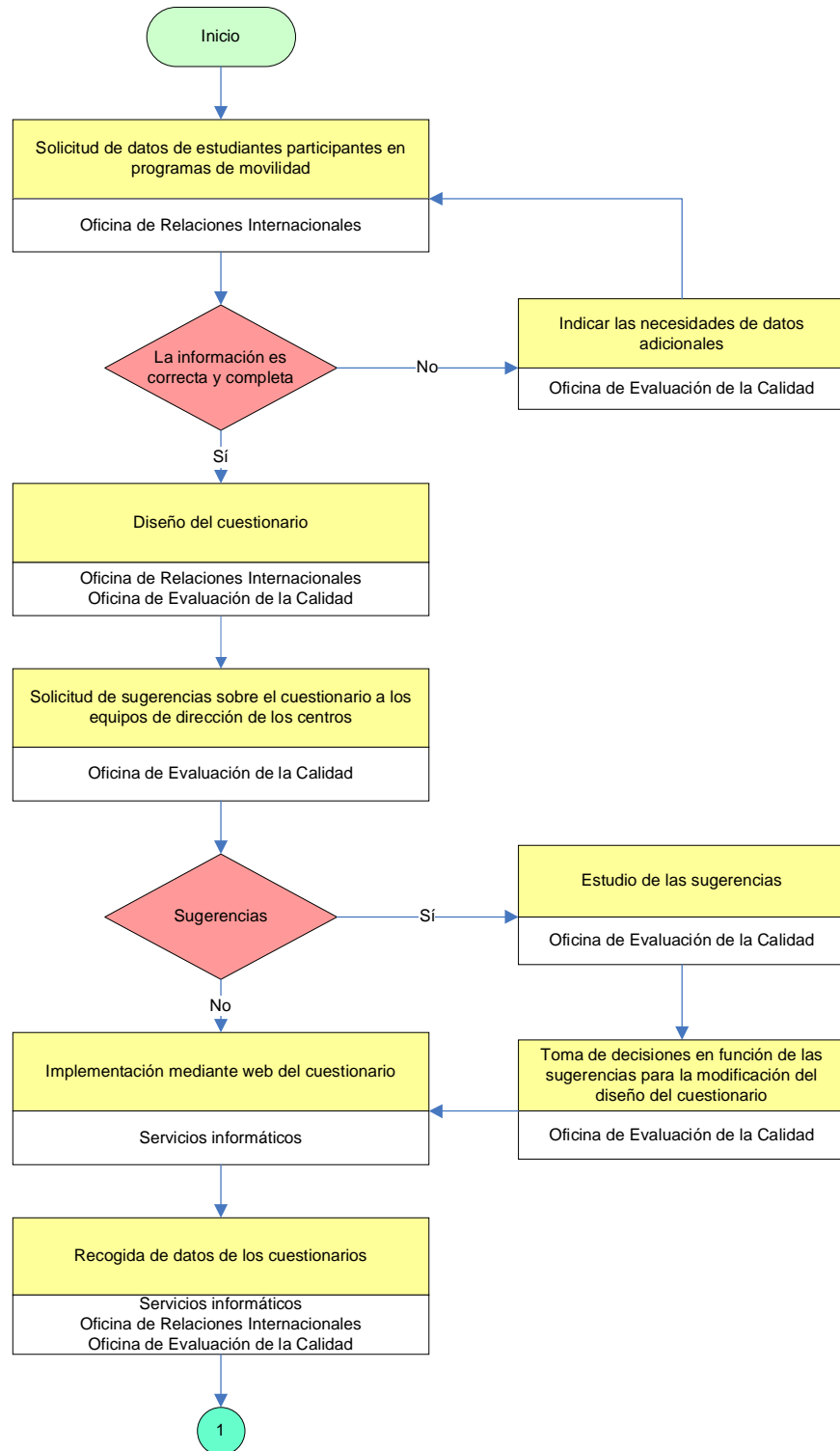
PROCESO PARA EL PASO DE ENCUESTA Y RECOGIDA DE DATOS A ESTUDIANTES



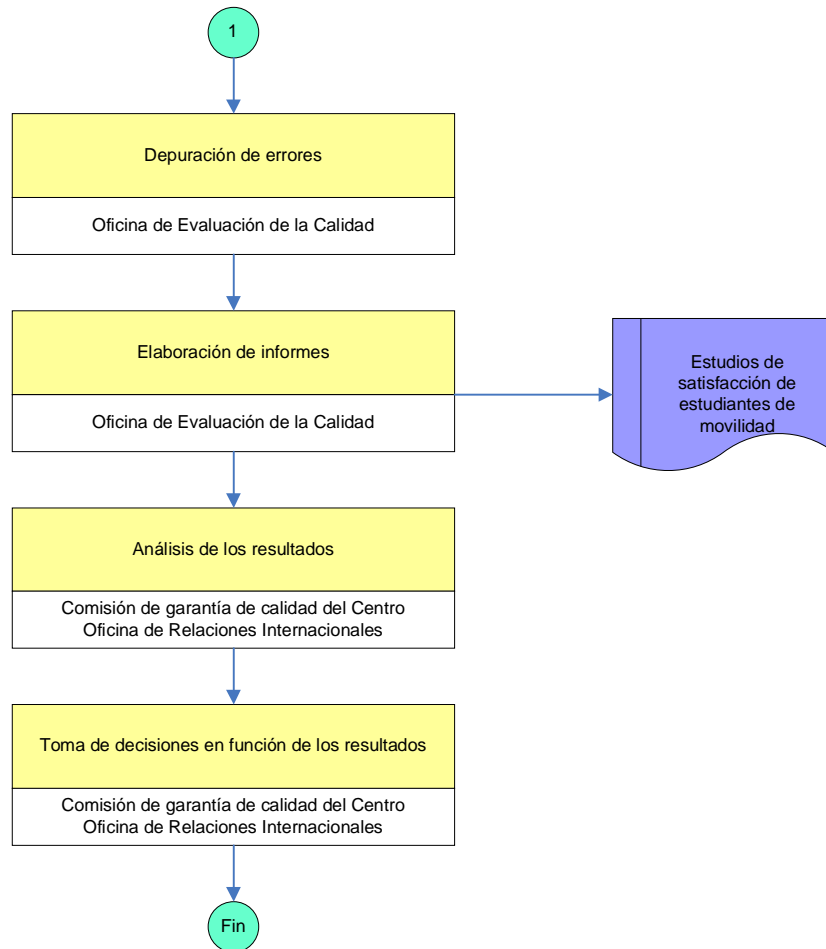
PROCESO PARA EL PASO DE ENCUESTA Y RECOGIDA DE DATOS A ESTUDIANTES



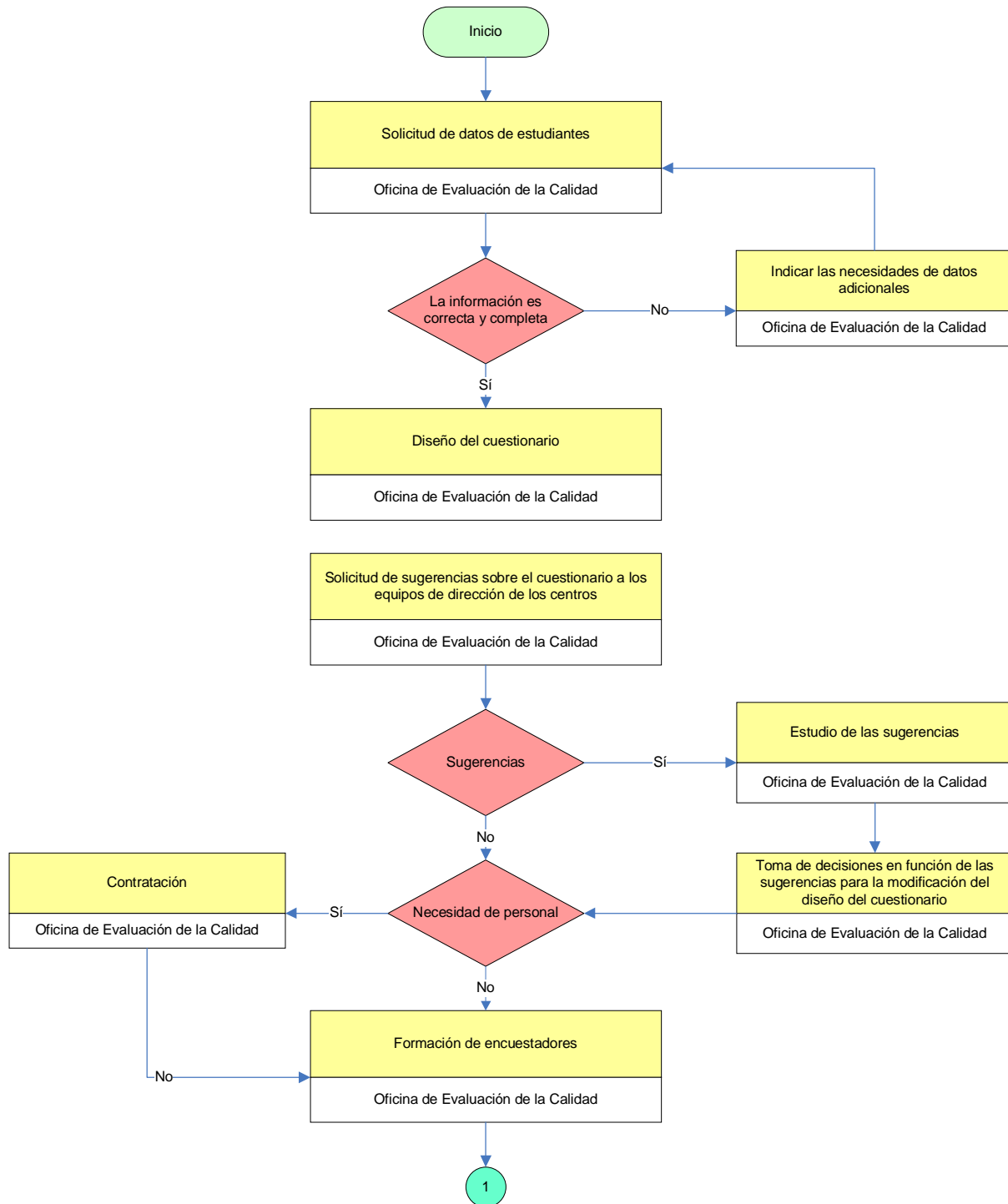
PROCESO PARA EL PASO DE ENCUESTA Y RECOGIDA DE DATOS A ESTUDIANTES EN PRÁCTICAS DE MOVILIDAD: ENVIADOS Y RECIBIDOS



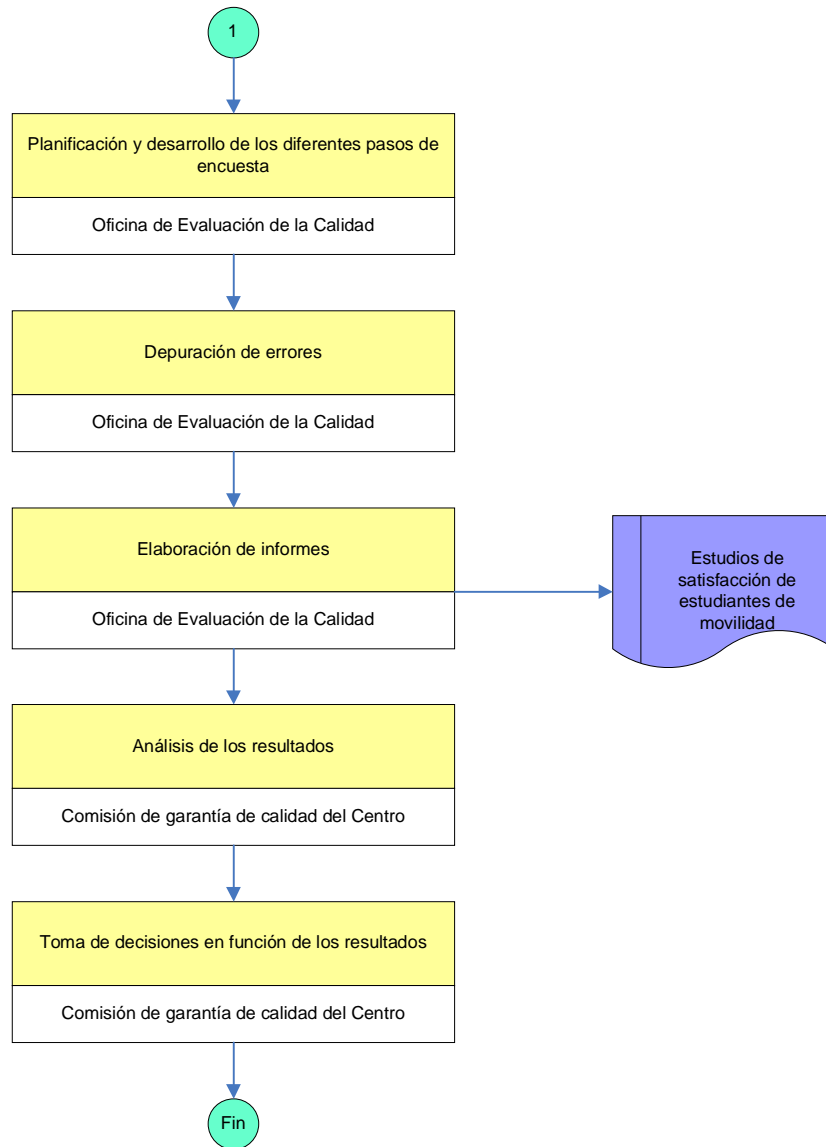
PROCESO PARA EL PASO DE ENCUESTA Y RECOGIDA DE DATOS A ESTUDIANTES EN
PRÁCTICAS DE MOVILIDAD: ENVIADOS Y RECIBIDOS



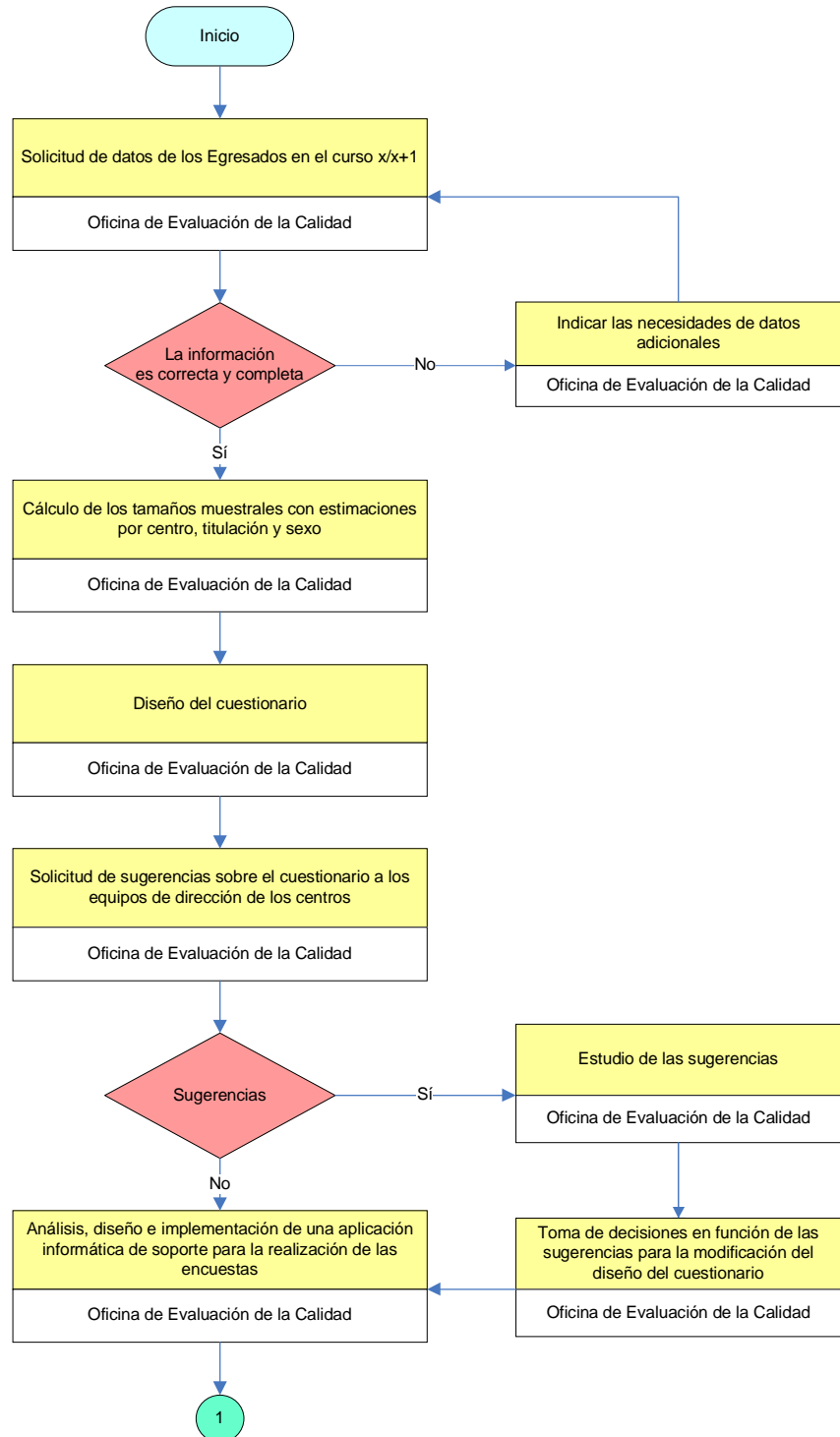
**PROCESO PARA EL PASO DE ENCUESTA Y RECOGIDA DE DATOS A ESTUDIANTES EN PRÁCTICAS
EXTERNAS INTEGRADAS EN EL PLAN DE ESTUDIOS**



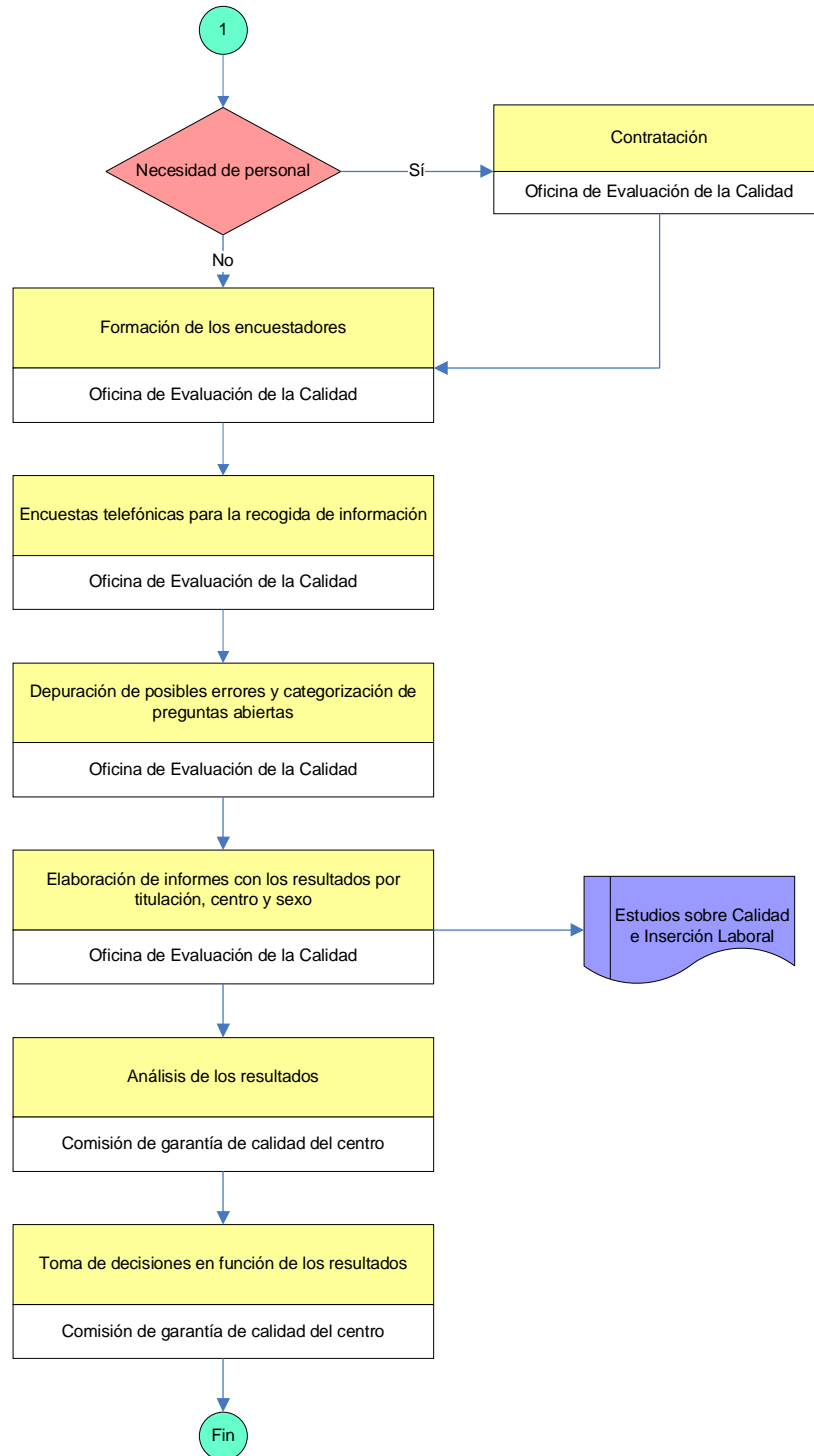
PROCESO PARA EL PASO DE ENCUESTA Y RECOGIDA DE DATOS A ESTUDIANTES EN
PRÁCTICAS EXTERNAS INTEGRADAS EN EL PLAN DE ESTUDIOS



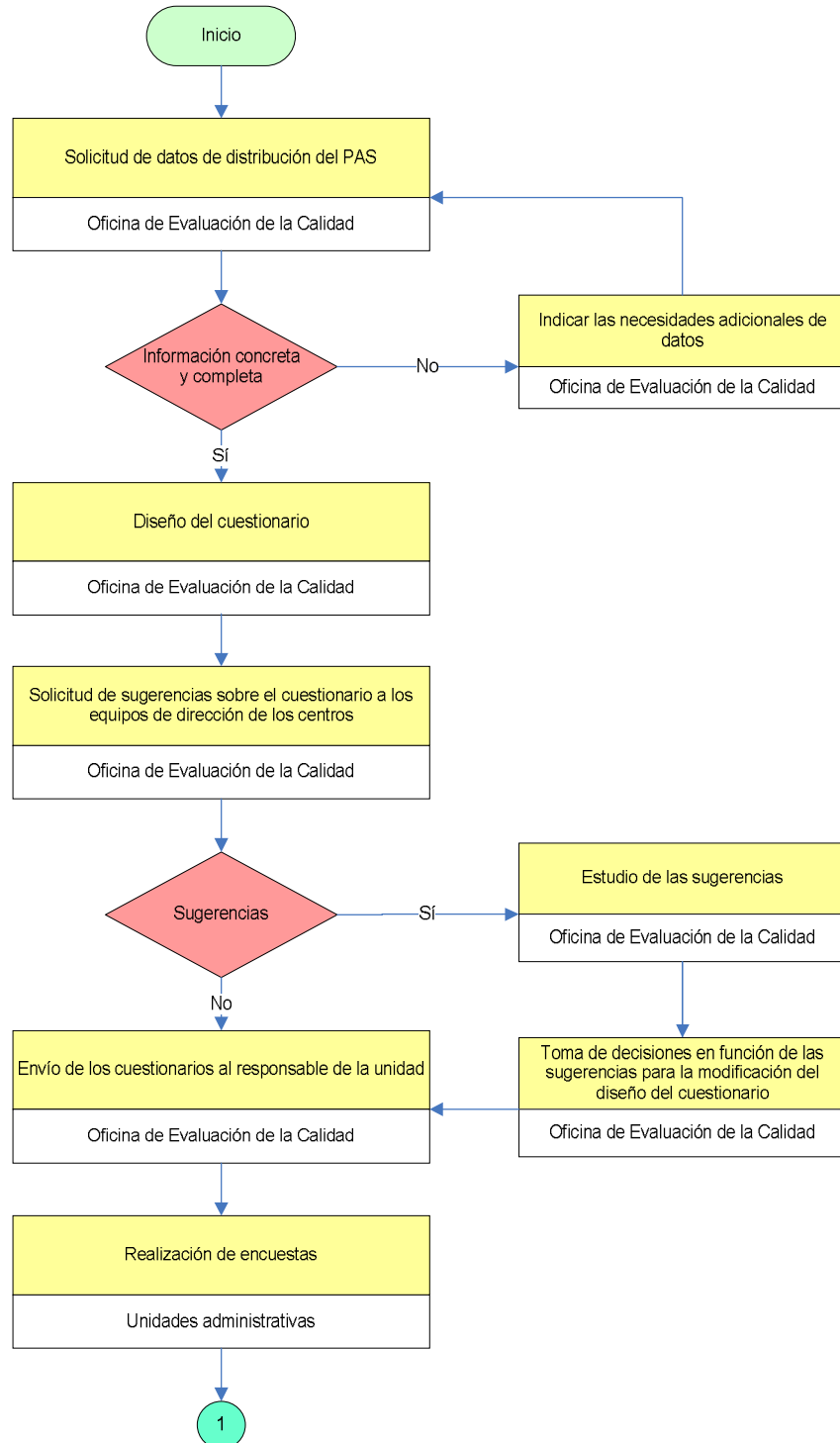
PROCESO PARA EL PASO DE ENCUESTA Y RECOGIDA DE DATOS A ESTUDIANTES EGRESADOS



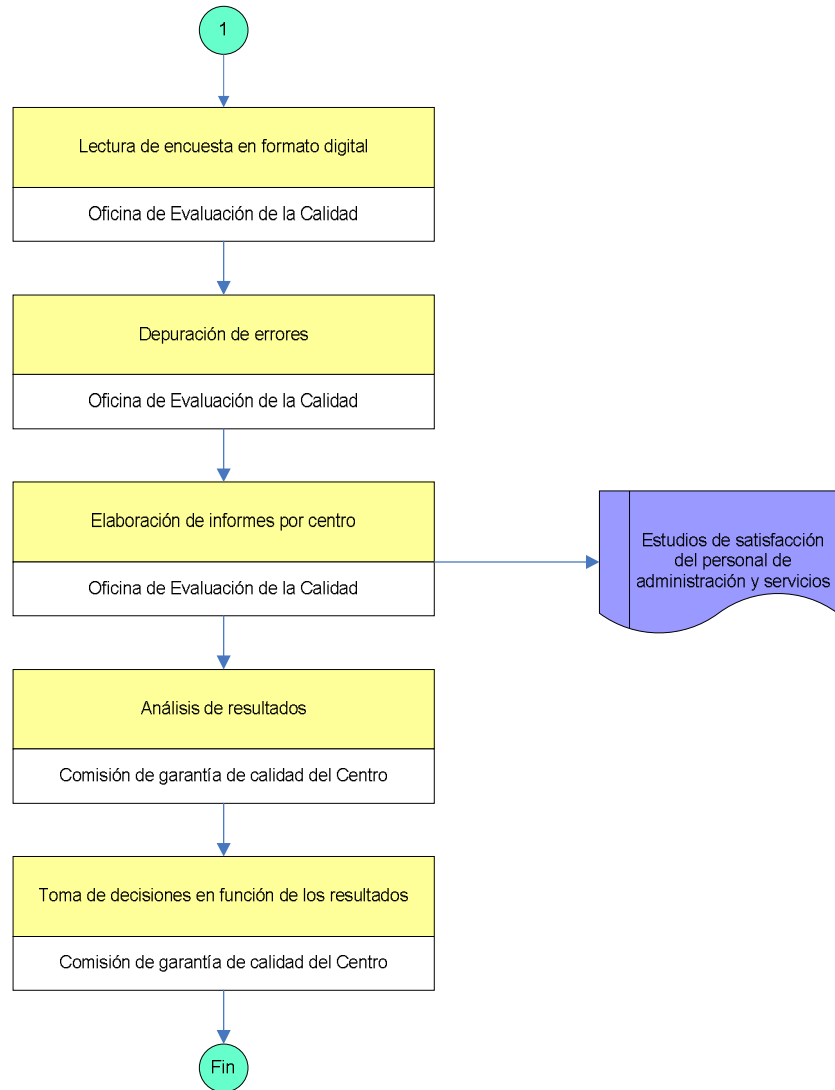
PROCESO PARA EL PASO DE ENCUESTA Y RECOGIDA DE DATOS A ESTUDIANTES EGRESADOS



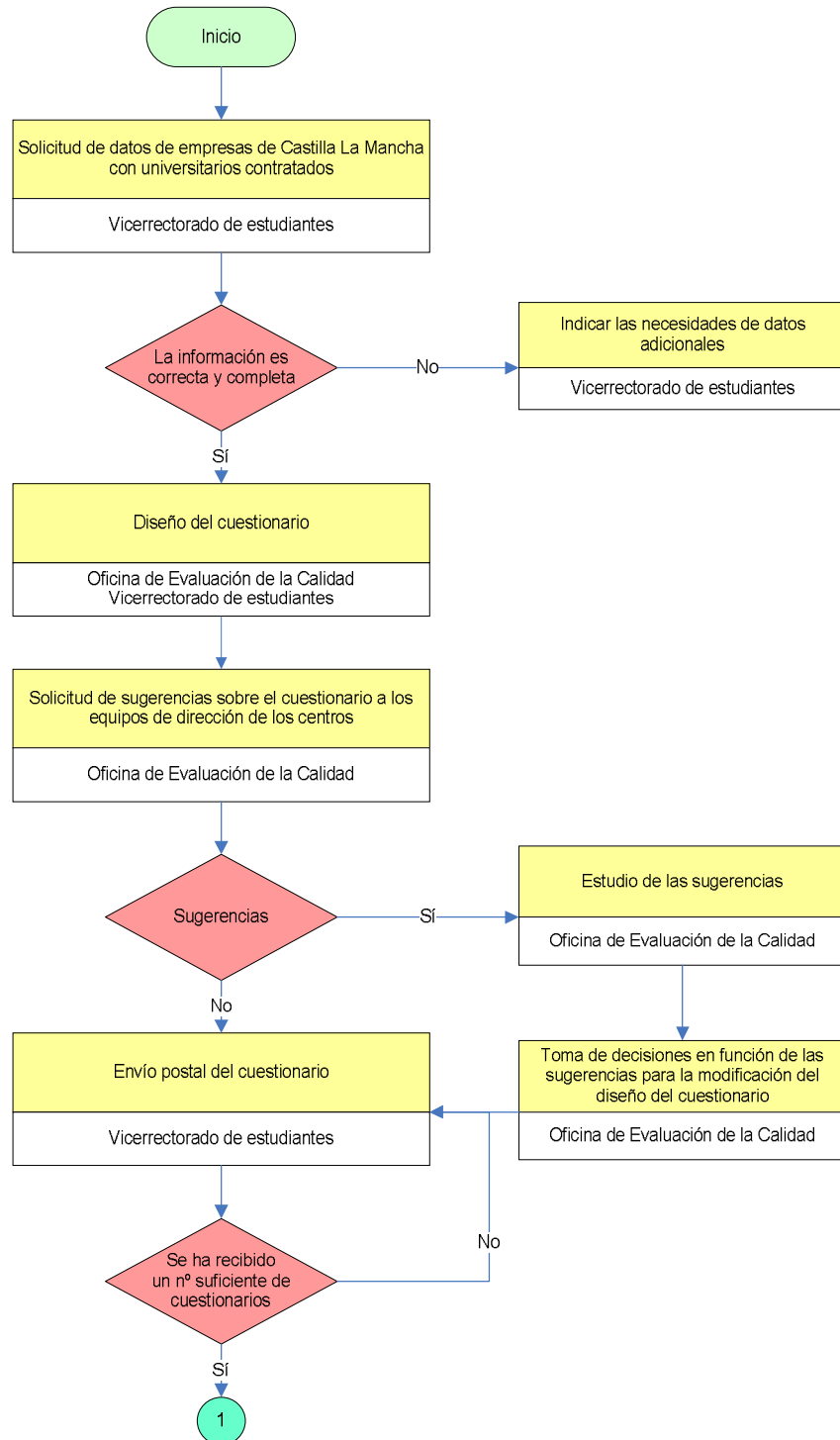
PROCESO PARA EL PASO DE ENCUESTA Y RECOGIDA DE DATOS AL PERSONAL DE ADMINISTRACIÓN Y SERVICIOS



PROCESO PARA EL PASO DE ENCUESTA Y RECOGIDA DE DATOS AL PERSONAL DE ADMINISTRACIÓN
Y SERVICIOS



PROCESO PARA EL PASO DE ENCUESTA Y RECOGIDA DE DATOS A EMPLEADORES



PROCESO PARA EL PASO DE ENCUESTA Y RECOGIDA DE DATOS A EMPLEADORES

